

Langeoog



14. Zugvogeltage im Nationalpark Niedersächsisches Wattenmeer

Programm für die Insel Langeoog
08. – 16. Oktober 2022



Nationalpark
Wattenmeer

NIEDERSACHSEN





Zugvogeltage im Nationalpark Niedersächsisches Wattenmeer

Jedes Jahr machen Millionen Vögel zweimal Rast im Wattenmeer: im Frühjahr auf ihrem Weg in die Brutgebiete und im Herbst auf ihrem

Weg in die Überwinterungsgebiete. Jedes Jahr im Herbst stellen wir dieses Phänomen bei den Zugvogeltagen in den Fokus und beleuchten Zugvögel und den Vogelzug von allen Seiten. Neun Tage lang gibt es dann im gesamten Nationalpark Niedersächsisches Wattenmeer – vom Dollart bis zur Elbe, von Borkum bis nach Wangerooge – über 250 Veranstaltungen zum Thema Vogelzug. So groß wie der Nationalpark, so bunt ist die Palette der Angebote, von Spiel und Spaß bis zum Vortrag, von Exkursionen bis zum kulinarischen Erlebnis, für alle ist etwas Interessantes dabei.



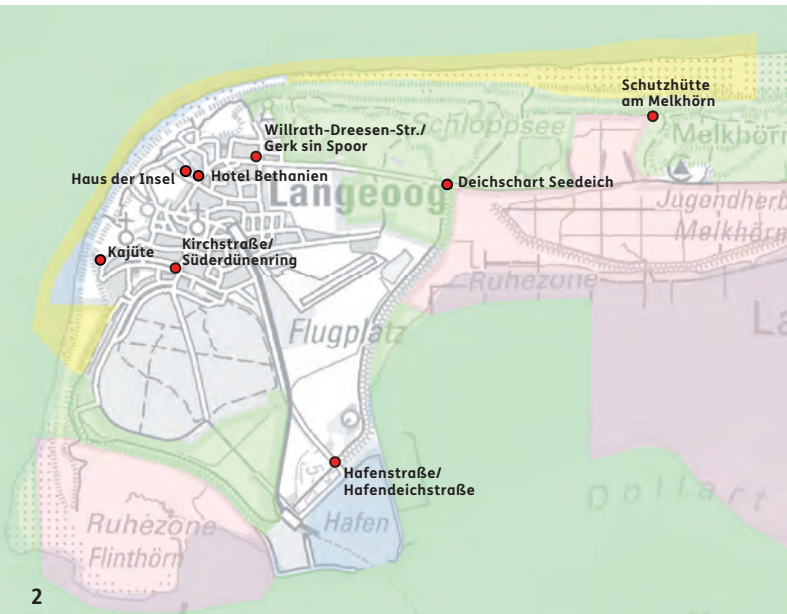
Text & Redaktion:
Nationalparkverwaltung
Niedersächsisches Wattenmeer

Fotos und Zeichnungen
(falls nicht anders angegeben):
Reno Lottmann

Gestaltung:
Denis Metz



Gesamtprogramm &
ggf. coronabedingte
Änderungen
finden Sie auf
www.zugvogeltage.de



Hinweise zum Programm

Eine erste Orientierung zur Art der Veranstaltung geben die Symbole:



Exkursion zu Fuß



Exkursion mit dem Rad



Vortrag



Führung durch die Ausstellung



Musik



Ort/Treffpunkt



Dauer



Zielgruppe



Kosten



Anmeldung/VVK

Und schließlich wird die Veranstaltung beschrieben, damit Sie wissen, was Sie erwartet. In Zweifelsfällen, z. B. wenn Sie nicht genau erkennen, ob Sie sich oder Ihrem Kind eine Exkursion zutrauen können, empfiehlt es sich, den Veranstalter direkt zu fragen! Die Kontaktdaten stehen auf Seite 27.

Barrierefreiheit als Qualitäts- und Komfortmerkmal



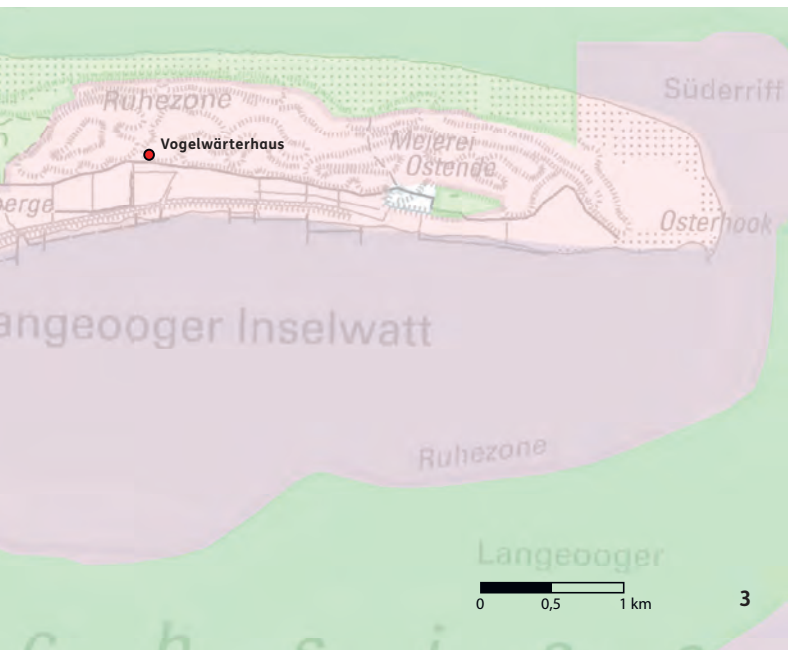
Reisen für Alle

Deutschland-barrierefrei-erleben.de



Alle Nationalpark-Einrichtungen und weitere Veranstalter sind nach „Reisen für Alle“ zertifiziert.

Die Informationen dazu stehen jeweils unter „Veranstalter“ bei den Angeboten auf www.zugvogeltage.de.





Inhalt

Sa., 08.10.2022



08:00 Uhr

Eins, zwei, drei, ganz viele ... –
Start des Zugvogeltage-Aviathlons

So., 09.10.2022



11:00 Uhr

Zugvogel-Sprechstunde

Mo., 10.10.2022



10:00 Uhr

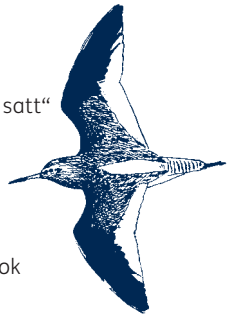


11:00 Uhr



11:00 Uhr

„Ebbe & Flut“
Führung Flinthörn „Hafen satt“
Zugvogel-Sprechstunde



Rotschenkel

Di., 11.10.2022



11:00 Uhr



13:00 Uhr

Zugvogel-Sprechstunde
Fahrradtour zum Osterhook

Mi., 12.10.2022



09:00 Uhr



11:00 Uhr



12:00 Uhr



19:00 Uhr

Watt Intensiv
Zugvogel-Sprechstunde
Vogelkundliche Wanderung zum Ostende
Vortrag „Die arktischen Brutgebiete:
Heimat vieler unserer Zugvögel“

Do., 13.10.2022



11:00 Uhr



13:00 Uhr



14:30 Uhr




19:00 Uhr

Zugvogel-Sprechstunde
Fahrradtour zum Osterhook
Führung durchs Pirolatal
Min Waterkant – Vortrag mit musikalischer
Untermalung





Frühaufsteher auf Langeoog – Foto: Christian Schmidt

Fr., 14.10.2022


 07:30 Uhr

Soweit die Vögel fressen –
körperlich anspruchsvolle Wattwanderung
Zugvogel-Sprechstunde


 11:00 Uhr

 12:00 Uhr


Für Jeden etwas – Mensch, Natur und
Vogelzug auf der Insel Langeoog

 14:00 Uhr

Fahrradtour zum Flinthörn mit
Heike Wemhoff-de Groot, ehemalige
wissenschaftliche Mitarbeiterin der
Beringungszentrale, Institut für
Vogelforschung „Vogelwarte Helgoland“
Vortrag Zugvögel und Klimawandel


 19:00 Uhr

Sa., 15.10.2022

 14:00 Uhr

Fahrradtour zum Flinthörn mit
Heike Wemhoff-de Groot, ehemalige
wissenschaftliche Mitarbeiterin der
Beringungszentrale, Institut für
Vogelforschung „Vogelwarte Helgoland“

So., 16.10.2022

 14:00 Uhr

Fahrradtour zum Flinthörn mit
Heike Wemhoff-de Groot, ehemalige
wissenschaftliche Mitarbeiterin der
Beringungszentrale, Institut für
Vogelforschung „Vogelwarte Helgoland“



Austernfischer



Eins, zwei, drei, ganz viele ... – Start des Zugvogeltage-Aviathlons Sa., 08.10.2022 / 08:00 Uhr

Das Wattenmeer gehört zu den vogelreichsten Gebieten weltweit. Vor allem die Zugvögel, die hier Station machen, tragen zu diesem Reichtum bei. Allein im niedersächsischen Wattenmeer rasten jährlich über 2 Millionen Vögel. Gleich zu Beginn der Zugvogeltage machen wir uns aber nicht auf die Suche nach vielen Vogelindividuen, sondern nach vielen Vogelarten. Ob Buchfink, Silbermöwe oder Austernfischer, alle sind gleichermaßen interessant! Und zu jeder neu entdeckten Vogelart gibt es Informationen über ihre Herkunft und ihr Reiseziel. Je mehr Arten wir mit Fernglas und Spektiv entdecken, umso besser starten wir in den Zugvogeltage-Aviathon, den Wettbewerb der Inseln und Regionen um die meisten beobachteten Vogelarten.

Veranstalter: Förderverein Nationalpark Niedersächsisches Wattenmeer e. V. **Ausrüstung:** Fernglas und Spektiv mitbringen. **Barrierehinweis:** Nicht geeignet für mobilitätseingeschränkte Personen. Die Tour ist ca. 6 km lang und führt teils über unbefestigten Boden.



 **Am Waldrand Ecke Kirchstraße/
Süderdünenring, 26465 Langeoog**
GPS: 53.74300 – 7.47980

 **2,5 Stunden**

 **Erwachsene und
Kinder ab 8 Jahren**

 **kostenlos**

 **keine Anmeldung erforderlich**

Zugvogeltage-Aviathlon

vom 8. bis 15. Oktober 2022

in Kooperation mit ornitho.de



Während der 14. Zugvogeltage im Nationalpark Niedersächsisches Wattenmeer wird wieder der beliebte Wettstreit zwischen den Inseln und Regionen um die Anzahl der beobachteten Vogelarten ausgetragen.

- **Wo werden die meisten Vogelarten beobachtet?**
- **Wo ist die Artenvielfalt am größten?**
- **Welche Region, welche Insel gewinnt?**
- **Unterstützen Sie „Ihre Region“ mit eigenen Beobachtungen!**



Einfach die eigenen Beobachtungen bei ornitho.de oder mit dem Smartphone über die kostenlose ornitho-App „NaturaList“ eingeben!

Gezählt werden alle Vogelarten, die auf den Inseln und an der Festlandsküste im und am niedersächsischen Wattenmeer beobachtet werden. Es kommt also nicht auf die Zahl der Individuen, sondern ausschließlich auf die Zahl der beobachteten Arten an. Alle können zum Erfolg „ihrer“ Region oder Insel beitragen:

Wer nicht über ornitho.de melden kann, sendet seine Beobachtungen – am besten in der Artenliste – per E-Mail (gerne mit Beobachtungsort und -zeit) an das nächstgelegene Nationalpark-Haus.

Dort gibt es auch Artenlisten zum Ankreuzen (auch als Formular zum Download auf zugvogeltage.de). Das Ergebnis des Aviathlons wird auf dem Zugvogelfest in Horumersiel am 16.10.2022 bekanntgegeben. Die Insel und die Region mit den erfolgreichsten Beobachter:innen kommen dadurch zu „Ruhm und Ehre“.

Stellvertretend erhält das Nationalpark-Haus oder der Nationalpark-Partner mit den meisten Vogelarten eine schöne Urkunde, exklusiv von dem „Zugvogeltage-Künstler“ Reno Lottmann gestaltet.



In Echtzeit auf zugvogeltage.de oder Facebook mitverfolgen, wer den Schnabel vorn hat!



Zugvogel-Sprechstunde

taglich, So., 09.10. – Fr., 14.10.2022 /
11:00 Uhr

Jochen Runar, der Nationalpark-Ranger auf Langeoog, steht wahrend der Zugvogeltage fur alle Fragen rund um den Vogelzug, zum Nationalpark und zum Weltnaturerbe Wattenmeer zur Verfugung. Er ist dafur der richtige Ansprechpartner auf Langeoog. Die Ausstellung im Vogelwartherhaus bietet den passenden Rahmen, viele Exponate beziehen sich – naturlich – auf die (Zug-)Vogelwelt Langeoogs. Mit etwas Gluck kann man von der erhoheten Warte des Hauses mit dem dortigen Spektiv Zugvogel auch live beobachten.

Veranstalter: Nationalpark-Ranger Langeoog **Barrierehinweis:** Das Vogelwartherhaus ist nur uber eine Treppe zu erreichen. Sitzgelegenheiten sind vor Ort vorhanden. Das Vogelwartherhaus kann am besten mit dem Rad erreicht werden, der Weg ist befestigt.



Sanderling

 Vogelwartherhaus, 26465 Langeoog
GPS: 53.75212 – 7.56584

 2 Stunden

 Alle

 kostenlos

 keine Anmeldung erforderlich

Vogelwartherhaus





Watvögel



„Ebbe & Flut“

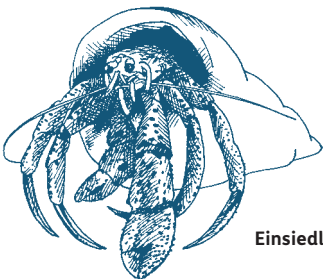
Mo., 10.10.2022 / 10:00 Uhr

Ohne Gezeiten kein Watt, ohne Watt keine Zugvogeltage...Das Auf und Ab der Gezeiten bestimmt das Leben der Wasservögel im Wattenmeer. Aber wie geht das genau auf Langeoog? Die Strandführung zeigt einen wichtigen Aspekt des Nahrungsreichtums für Zugvögel auf, denn ohne die trockenfallenden Flächen wären Würmer, Muscheln und Krebse für die hungrigen Schnäbel nicht erreichbar.

Veranstalter: Nationalpark-Wattführer Uwe Garrels **Anmeldung:** Persönlich im Haus der Insel oder online. Max. 20 Personen.

Ausrüstung: Strandgeeignetes Schuhwerk erforderlich. **Barriere-**

hinweis: Nicht für mobilitätseingeschränkte Menschen geeignet. Der Weg führt über unebenes Gelände am Strand und ist ca. 3 km lang.



Einsiedlerkreb



Haus der Insel – großer Saal,
Kurstraße 1, 26465 Langeoog



2 Stunden



Alle



Erwachsene 12,- €,
Kinder bis 14 Jahre 6,- €



www.langeoog.de



Steinwalzer



Fuhrung Flinthorn „Hafen satt“ Mo., 10.10.2022 / 11:00 Uhr

Der Langeooger Hafen ist mit seinen angrenzenden Lebensrumen ein „Hot Spot“ der Vogelbeobachtung auf der Insel. Im Hafengewatt lassen sich Watvogel und Enten beobachten, auf den Wiesen rasten Singvogel und oft Goldregenpfeifer. Auf dem Weg zum Flinthorn haben wir gute Chancen auf Steinwalzer. Das Flinthorn selbst gehort zu den besten Beobachtungsgebieten an der Kuste. Watvogel und Mowen sammeln sich hier in oft groerer Zahl.

Veranstalter: Forderverein Nationalpark Niedersachsisches Wattenmeer e. V., Reno Lottmann **Anmeldung:** Kartenverkauf im Haus der Insel oder online. Max. 20 Personen. **Ausrustung:** Falls vorhanden, bitte ein eigenes Fernglas oder Spektiv mitbringen.

Barrierehinweis: Die Vogel konnen bequem von der Promenade aus beobachtet werden, Sitzgelegenheiten vorhanden. Wir fahren ca. 5 km mit dem Fahrrad.

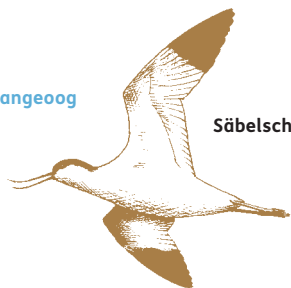
 bergang Hafenstrae/
Hafendeichstrae, 26465 Langeoog
GPS: 53.73019 – 7.49819

 2 Stunden

 Alle

 Erwachsene 12,- €,
Kinder bis 14 Jahre 6,- €

 www.langeoog.de



Sabelschnabler

Siehe gleiche
Veranstaltung
am 09.10.
um 11:00 Uhr



Zugvogel-Sprechstunde Mo., 10.10.2022 / 11:00 Uhr



**KINDER BIS 14 JAHRE
AUFGEPASST:**

Für die 14. Zugvogeltage wünschen wir uns Bilder von euren Lieblingszugvögeln

Viele Vogelarten die ihr kennt sind Zugvögel! Und in diesem Jahr wollen wir erfahren, welche Arten euch besonders gut gefallen: Ob Watvögel wie Austernfischer oder Säbelschnäbler, Gänse wie Weißwangen- oder Blässgans, oder Singvögel wie Schneeammer oder Rotkehlchen – Ihr könnt entscheiden, wen und wie ihr sie präsentiert. Welche Vogelarten ziehen und warum sie das tun erfahrt ihr bei den Zugvogeltagen, den Nationalpark-Häusern oder unter www.zugvogeltage.de/kinderaktion-infomaterial

IHR BENÖTIGT:
Ein DIN A3 Blatt quer
(damit alle Bilder das gleiche
Format haben), Stifte, Pinsel.



Zugvögel im Schwarm oder alleine, fressend, fliegend oder vielleicht auch ganz anders? Alle Bilder sollen in einer tollen Ausstellung bei dem Zugvogelfest am 16.10.2022 im Haus des Gastes in Horumersiel ausgestellt und im Internet auf www.zugvogeltage.de veröffentlicht werden.

Die Kunstwerke bitte spätestens am **12.10.2022** in einem Nationalpark-Haus abgeben oder direkt an die Nationalparkverwaltung schicken:

**Nationalparkverwaltung Niedersächsisches Wattenmeer
- Zugvögel -, Virchowstr. 1, 26382 Wilhelmshaven**

Name, Alter und Adresse bitte gut leserlich auf die Rückseite des Bildes schreiben! **Wichtig:** Wir können eure Bilder leider nicht zurückgeben.



**DAS BESTE
ZUM SCHLUSS:**

Unter allen Kindern
bis 14 Jahre, die uns
ein Bild schenken, werden zehn
richtig tolle Ferngläser
X-lite 8x34 der Firma
MINOX verlost!



Siehe gleiche
Veranstaltung
am 09.10.
um 11:00 Uhr



Zugvogel-Sprechstunde

Di., 11.10.2022 / 11:00 Uhr



Fahrradtour zum Osterhook

Di., 11.10.2022 / 13:00 Uhr

Der Naturpfad Osterhook führt durch eine weitgehend naturbelassene Landschaft. Der Nationalpark-Ranger Jochen Runar führt Sie durch diesen eindrucksvollen Teil der Insel und zeigt Ihnen dabei Flora und Fauna, insbesondere die Vogelwelt. Dabei lernen Sie die Arbeit eines Nationalpark-Rangers aus erster Hand kennen. Bei auflaufendem Wasser bzw. Hochwasser besteht die Chance, Zugvögel wie Alpenstrandläufer, Knutts, Kiebitzregenpfeifer oder Pfuhschnepfen in großen Schwärmen zu sehen.

Veranstalter: Nationalpark-Ranger Langeoog **Ausrüstung:** An warme, wetterfeste Kleidung und gutes Schuhwerk denken, wenn möglich Fernglas mitbringen. **Barrierehinweis:** Die Tour führt über teilweise unbefestigte Wege. Ab dem Vogelwärterhaus und bis dahin zurück werden ca. 12 km mit dem Rad und 1–2 km zu Fuß zurückgelegt. Sitzgelegenheiten gibt es am Vogelwärterhaus und am Ziel der Tour.

Blässgans



Vogelwärterhaus,
26465 Langeoog
GPS: 53.75212 – 7.56584



3 Stunden



Alle



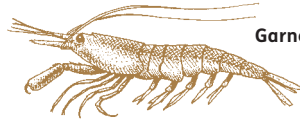
kostenlos



keine Anmeldung erforderlich



Blasentang



Garnele



Watt Intensiv

Mi., 12.10.2022 / 09:00 Uhr

Das Watt ist die wichtigste Tankstelle für die ziehenden Watvogelarten auf der Reise in die Winterquartiere. Wir sind bis an die Wasserlinie dabei. Inselwattführer Uwe Garrels nimmt Sie mit auf einen weiten Weg ins Langeooger Watt. Sie können persönlich spüren, wie die Wattenlandschaft tickt und wieso das Watt für die Zugvögel so bedeutsam ist.

Veranstalter: Nationalpark-Wattführer Uwe Garrels **Anmeldung:** Kartenverkauf im Haus der Insel oder online. Max. 25 Personen.

Ausrüstung: Gummistiefel oder hohe Wanderschuhe erforderlich.

Barrierehinweis: Nicht für mobilitätseingeschränkte Menschen geeignet. Der Weg führt über unebenes Gelände und ist ca. 6 km lang.

Seeringelwurm



Deichschart,
Willrath-Dreesen-Straße 90,
26465 Langeoog



3 Stunden



Alle



Erwachsene 15,- €,
Kinder bis 14 Jahre 8,- €



www.langeoog.de

Osterhook





Zugvogel-Sprechstunde

Mi., 12.10.2022 / 11:00 Uhr

Siehe gleiche
Veranstaltung
am 09.10.
um 11:00 Uhr



Wiedehopf



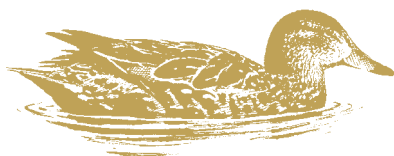
Vogelkundliche Wanderung zum Ostende



Mi., 12.10.2022 / 12:00 Uhr

Nach einem Überblick am Vogelwärterhaus fahren wir mit dem Rad zur Meierei. Von dort geht es zu Fuß über den Falkenweg zum Strand und weiter über den Kutscherweg sowie den Naturpfad Osterhook zur Beobachtungshütte Osterhook mit herrlichem Blick über das jetzt geflutete Sandwatt mit Hochsand. Der Weg führt uns durch verschiedene Lebensräume, die unsere gefiederten Freunde je nach Art im Jahreszyklus zum Brüten, Rasten, Überwintern und für den Zug nutzen. Es besteht die Hoffnung, auch ziehende Greifvögel wie Weihen, viele unterschiedliche Möwenarten, nordische Wintergäste wie die Ohrenlerche und natürlich jede Menge Watvögel anzutreffen. Es führt Dr. Thorsten Kraft, der Langeoog und seine vielfältige Natur und Vogelwelt seit seiner Kindheit kennt, liebt und auch kenntnisreich vermitteln kann.

Veranstalter: Förderverein Nationalpark Niedersächsisches Wattenmeer e. V. **Anmeldung:** Kartenverkauf im Haus der Insel oder online. Max. 20 Personen. **Ausrüstung:** Wind- und wetterfeste Kleidung und Schuhwerk, Wanderstock hilfreich, wenn vorhanden Fernglas mitbringen. **Barrierehinweis:** Streckenlänge ca. 2,5 km mit dem Rad und ca. 6 km zu Fuß. Beschwerliche Passagen auf unbefestigten und teils matschigen Wegen. Nicht geeignet für mobilitätseingeschränkte Personen.



Krickente

 **Vogelwärterhaus,**
26465 Langeoog
GPS: 53.75212 – 7.56584

 **3 Stunden**

 **alle ab 8 Jahren**

 **Erwachsene 12,- €,**
Kinder bis 14 Jahre 8,- €

 **www.langeoog.de**



Vortrag „Die arktischen Brutgebiete: Heimat vieler unserer Zugvögel“ Mi., 12.10.2022 / 19:00 Uhr

Die Arktis ist ein wichtiges Brutgebiet für viele Zugvögel, die im Herbst Langeoog und das UNESCO-Weltnaturerbe Wattenmeer besuchen. Am Beispiel des Kiebitzregenpfeifers, eines Watvogels, der während der Zugvogeltage auch auf der Insel zu sehen ist, erläutern die Ornithologen Reno Lottmann und Dr. Kai Pagenkopf die erstaunlichen Leistungen unserer Zugvögel, die viele tausend Kilometer aus ihren skandinavischen und sibirischen Brutgebieten bis ins Wattenmeer ziehen. Fantastische Bilder aus der Arktis und von unserem Star, dem Kiebitzregenpfeifer, machen den Vortrag auch zu einem optischen Genuss.

Veranstalter: Förderverein Nationalpark Niedersächsisches Wattenmeer e. V., Kajüte (Nationalpark-Partner) **Anmeldung:** Erforderlich bis Montag, 10.10.2022. **Barrierefreiheit:** Der Veranstaltungsraum ist stufenlos erreichbar, ein behindertengerechte Toilette ist vorhanden.



Kajüte - Das Urlaubszuhause für Alle,
Strandjepad 6, 26465 Langeoog



Dauer: 1,5 Stunden



Für: Alle



Spenden für den Förderverein des Nationalparks Niedersächsisches Wattenmeer sind willkommen.



info@kajuete-langeoog.de
04972 682530



Falkenraubmöwe

Siehe gleiche
Veranstaltung
am 09.10.
um 11:00 Uhr



Zugvogel-Sprechstunde Do., 13.10.2022 / 11:00 Uhr

Siehe gleiche
Veranstaltung
am 11.10.
um 13:00 Uhr



Fahrradtour zum Osterhook Do., 13.10.2022 / 13:00 Uhr



Großer Brachvogel



Führung durchs Pirolatal Do., 13.10.2022 / 14:30 Uhr

Das Pirolatal ist ein Paradebeispiel für die natürliche Dynamik im UNESCO-Weltnaturerbe Wattenmeer – aber auch als Konfliktfeld zwischen Natur- und Küstenschutz sowie touristischer Nutzung. Es handelt sich um ein weitläufiges Dünengebiet östlich des Dorfes. Hier brüten u.a. Brandgänse und Große Brachvögel, die auch jetzt noch in den Dünen zu sehen sind. Zu ihnen gesellen sich aber auch zahlreiche Singvögel, die hier zur Zugzeit rasten. Aber nicht nur die Vogelwelt macht das Pirolatal zu einem ganz besonderen Ort. Genau so spannend sind Geschichte und Geschichten rund um das Tal.

Veranstalter: Nationalpark-Wattführer Uwe Garrels **Anmeldung:**

Erforderlich im Haus der Insel oder online. Max. 25 Personen.

Ausrüstung: Festes Schuhwerk erforderlich. Fernglas, falls vorhanden, bitte mitbringen. **Barrierehinweis:** Bedingt geeignet für mobilitätseingeschränkte Personen. Wir verlassen an manchen Stellen den Weg, kehren jedoch auf den gepflasterten Weg zurück. Unterwegs gibt es keine Sitzgelegenheiten. Die Tour ist ca. 5 km lang.



Ecke Willrath-Dreesen-Straße/
Gerk sin Spoor, 26465 Langeoog
GPS: 53.75062 – 7.48873



3 Stunden



Alle



Erwachsene 15,- €,
Kinder bis 14 Jahre 8,- €



www.langeoog.de

Eiderente





Min Waterkant – Vortrag mit musikalischer Untermalung

Do., 13.10.2022 / 19:00 Uhr

In dem Vortrag von Dr. Kai Pagenkopf über die Vögel arktischer Brutgebiete, die jetzt im Herbst auf Langeoog rasten, fügt sich der musikalische Zyklus „Min Waterkant“ von Dr. Thorsten Kraft (alias „MadGuitarTosh“) ein. Unterstützt von einigen Bildern, kleinen Geschichten und auch Gesang erzählt seine 12-saitige Gitarre von ihrer geliebten, wunderbaren Heimat.

Veranstalter: Förderverein Nationalpark Niedersächsisches Wattenmeer e. V., Tourismus-Service Langeoog **Anmeldung:** Keine Anmeldung vorgesehen. **Barrierehinweis:** Der Weg zum Vogelwärterhaus führt über Treppen. Es ist eine begrenzte Anzahl an Sitzmöglichkeiten vorhanden.

 **Vogelwärterhaus, 26465 Langeoog**
GPS: 53.75212 – 7.56584

 **1,5 Stunden**

 **Alle**

 **Spenden für den Förderverein
des Nationalparks Niedersächsisches
Wattenmeer sind willkommen.**

Kiebitz





Soweit die Vögel fressen – körperlich anspruchsvolle Wattwanderung Fr., 14.10.2022 / 07:30 Uhr

Das Watt ist Tankstelle für die ziehenden Vogelschwärme auf der Reise in die Winterquartiere. Wir sind bis an die Wasserlinie dabei. Uwe Garrels nimmt Sie mit auf einen weiten Weg ins Langeooger Watt. Sie werden persönlich spüren, wie die Wattenlandschaft tickt und erleben, welche Zugvögel sich im Wattenmeer aufhalten. Dabei erfahren Sie auch, wieso gerade das Wattenmeer so wichtig für die Zugvögel ist.



Deichschart,
Willrath-Dreesen-Straße 90, 26465 Langeoog



3,5 Stunden



Körperlich fitte Erwachsene
und Kinder ab 12 Jahren



Erwachsene 25,- €,
Kinder 12 bis 15 Jahre 15,- €



www.langeoog.de

Goldregenpfeifer





Lach- und Silbermöwen

Veranstalter: Nationalpark-Wattführer Uwe Garrels **Anmeldung:** Erforderlich im Haus der Insel oder online. Max. 16 Personen.

Ausrüstung: Sehr gut sitzende Gummistiefel erforderlich. **Barrierehinweis:** Die anspruchsvolle Wattwanderung führt über unebenes und schlickiges Gelände und ist ca. 6 km lang. Die Tour ist nicht für mobilitätseingeschränkte Personen geeignet. Unterwegs gibt es keine Sitzgelegenheiten.

Austernfischer



Zugvogel-Sprechstunde
Fr., 14.10.2022 / 11:00 Uhr

*Siehe gleiche
Veranstaltung
am 09.10.
um 11:00 Uhr*



Brandgans



Für Jeden etwas – Mensch, Natur und Vogelzug auf der Insel Langeoog Fr., 14.10.2022 / 12:00 Uhr

Nicht nur Wind und Wetter, auch Eingriffe des Menschen haben das Antlitz von Langeoog geprägt. Natürlich entstandene Salzwiesen und Dünen liegen direkt neben vom Menschen geschaffenen Teichen, Deichen oder Siedlungen. Alle diese unterschiedlichen Lebensräume bieten Vogelarten auf ihrem Weg gen Süden spezielle Rastmöglichkeiten – für Jeden ist etwas dabei. Während Reiseleiter Frank Niemeyer erklärt, wie das abwechslungsreiche Landschaftsbild rund um den Schlopp entstanden ist und welche Rolle Naturgewalten und der Mensch dabei gespielt haben, stellt der Ornithologe Reno Lottmann die typischen Vogelarten der einzelnen Lebensräume vor.

Veranstalter: Förderverein Nationalpark Niedersächsisches Wattenmeer e. V. **Anmeldung:** Kartenverkauf im Haus der Insel oder online. **Ausrüstung:** Fernglas, falls vorhanden, bitte mitbringen.

Barrierehinweis: Nicht geeignet für mobilitätseingeschränkte Personen. Die Tour ist ca. 6 km lang und führt teilweise über unebenes Gelände.



An der Schutzhütte am Melkhörn,
26465 Langeoog
GPS: 53.75435 – 7.53349



2 Stunden



Erwachsene,
Kinder ab 12 Jahren



Erwachsene 12,- €,
Kinder bis 14 Jahre 6,- €



www.langeoog.de



Pfuhschnepfe

The background is a stylized map of the Arctic region, with landmasses in green and water in light blue. A thick red line traces a path across the map, representing a bird flyway. Several blue-toned illustrations of various birds are scattered across the map, including seabirds in flight and on the ground. In the top right corner, there is a circular logo featuring a globe with arrows pointing outwards, surrounded by a laurel wreath.

Arktis

Die den Nordpol umspannenden arktischen Lebensräume verwandeln sich jeden Sommer in die bedeutendste Brutregion für Millionen Zugvögel auf der ganzen Welt. Hierzu zählen auch viele Zugvogelarten im UNESCO-Weltnaturerbe Wattenmeer. Der Schutz dieser Zugvogelarten und ihrer Lebensräume entlang der gesamten Ostatlantischen Zugroute ist die Kernaufgabe der Wadden Sea Flyway Initiative.



**Fahrradtour zum Flinthörn mit Heike Wemhoff-de Groot, ehemalige wissenschaftliche Mitarbeiterin der Beringungszentrale, Institut für Vogelforschung „Vogelwarte Helgoland“
Fr., 14.10.2022 / 14:00 Uhr**

Die Ornithologin Heike Wemhoff-de Groot aus Neuuharlingersiel kennt sich auf Langeoog aus: Von Kindesbeinen an hat sie diese schöne Insel immer wieder besucht, als Feriengast, Praktikantin, Ferienjobberin und heute immer mal wieder zur Vogelberingung. Sie kann also die Stellen zeigen, an denen man besonders gut Vögel beobachten kann. Und das geht an kaum einer Stelle auf Langeoog so gut wie am Flinthörn mit seinem Lehrpfad. Von der Beobachtungskanzel hat man einen herrlichen Blick auf den Strand und die Nachbarinsel Baltrum. Bei ihrer Exkursion zum Flinthörn geht es vor allem darum, Vögel zu sehen und zu bestimmen.



Flinthörn

Klar, dass Heike Wemhoff-de Groot als professionelle Beringerin dabei auch über Vogelberingung und von ihren besonderen Erfahrungen damit auf Langeoog berichtet!

Veranstalter: Hotel Bethanien (Nationalpark-Partner) **Anmeldung:** Per E-Mail oder per Telefon. Max. 25 Personen. **Ausrüstung:** Bitte bringen Sie Ihr eigenes Fahrrad und, falls vorhanden, ein Fernglas mit. **Barrierehinweis:** Die Tour führt über teilweise unbefestigte Wege und ist ca. 7 km lang.



Sperber



Hotel „Bethanien“
(Nationalpark-Partner),
Barkhausenstraße 31–33,
26465 Langeoog



2 Stunden



alle, die Lust auf Vogelgucken
und eine etwa 7 km lange
Fahrradtour haben



Erwachsene 8,- €,
Kinder bis 14 Jahre 4,- €



langeoog@diakonie-bethanien.de
04972 691-0



Vortrag Zugvögel und Klimawandel Fr., 14.10.2022 / 19:00 Uhr

Mit jedem Jahr wird der menschengemachte Klimawandel offensichtlicher. Welche Auswirkungen haben die mit dem Wandel verbundenen Änderungen auf Zugvögel? Als Kosmopoliten sind Zugvögel in ganz verschiedenen Welten zuhause. Entsprechend werden sie gleich an mehreren Orten mit den Folgen des Klimawandels konfrontiert. Wie werden sie mit dem Anstieg des Meeresspiegels im Wattenmeer zurechtkommen? Wie reagieren sie auf die steigenden Temperaturen im Brutgebiet, was für Folgen hat die zunehmende Trockenheit in vielen Überwinterungsgebieten? Reno Lottmann, Künstler und Ornithologe, gibt einen Überblick über den Stand der Forschung, informiert über Gefahren aber auch über Strategien der Vögel, dem Wandel zu begegnen. Das Wattenmeer als „Knotenpunkt“ des Ostatlantischen Vogelzuges steht dabei im Zentrum der Betrachtungen.

Veranstalter: Hotel Bethanien (Nationalpark-Partner), Reno Lottmann **Anmeldung:** Per E-Mail oder per Telefon bis Montag, 10.10.2022. **Barrierehinweis:** Das Hotel Bethanien ist nach „Reisen für Alle“ zertifiziert. Nahezu alle Räume und Einrichtungen sind stufenlos erreichbar. Eine behindertengerechte Toilette ist vorhanden.

 **Hotel „Bethanien“**
(Nationalpark-Partner),
Barkhausenstraße 31–33,
26465 Langeoog



 **1,5 Stunden**

 **Erwachsene,**
Kinder ab 12 Jahren

 **Erwachsene 6,- €,**
Kinder bis 14 Jahre 3,- €

 **langeoog@diakonie-bethanien.de**
04972 691-0



Knutt



Alpenstrandläufer

*Siehe gleiche
Veranstaltung
am 14.10.
um 14:00 Uhr*



**Fahrradtour zum Flinthörn mit
Heike Wemhoff-de Groot, ehemalige
wissenschaftliche Mitarbeiterin der
Beringungszentrale, Institut für Vogel-
forschung „Vogelwarte Helgoland“**
Sa., 15.10.2022 / 14:00 Uhr &
So., 16.10.2022 / 14:00 Uhr



Foto: Imke Zwech

**Zugvogeltage
unterstützen!**

Kaum ein Phänomen veranschaulicht die internationale Bedeutung des Wattenmeeres so eindrucksvoll wie der Vogelzug!

Und der lässt sich nirgends so beeindruckend erleben wie bei den Zugvogeltagen im Nationalpark Niedersächsisches Wattenmeer. Das umfangreiche und vielfältige Programm lebt vom ehrenamtlichen Engagement vieler Personen, die ihre eigene Begeisterung für die Zugvögel weitergeben wollen.

Die Nationalparkverwaltung unterstützt alle Akteure durch Schulungen und anschauliche Informationsmaterialien. Auch das liebevoll und professionell gestaltete Programm, die Pflege der Website www.zugvogeltage.de und die Öffentlichkeitsarbeit erfordern viel Aufwand. Deswegen unterstützt der Förderverein Nationalpark Niedersächsisches Wattenmeer die Zugvogeltage. Helfen Sie uns mit einer Spende, wenn auch Sie davon überzeugt sind, dass die Zugvogeltage eine gute Idee sind, die unbedingt fortgeführt und ausgebaut werden sollte.

Spendenkonto Förderverein NNW:

LzO Jever IBAN: DE05 2805 0100 0050 4170 70

BIC: BRLADE21LZO – Stichwort „Zugvogeltage“

Ihre Spende ist steuerlich absetzbar.

Für Spenden bis 100 Euro erkennt das Finanzamt Ihren Kontoauszug als Beleg an. Bei Spenden über 100 Euro schicken wir Ihnen automatisch eine Spendenquittung zu. Bitte vermerken Sie dazu auf dem Überweisungsträger Ihren Namen und Ihre komplette Anschrift im Feld „Verwendungszweck“.

Veranstalter:

Förderverein Nationalpark Niedersächsisches Wattenmeer e. V.

Virchowstraße 1
26382 Wilhelmshaven
info@foerderverein-nationalpark-wattenmeer.de
www.foerderverein-nationalpark-wattenmeer.de

Tourismus-Service Langeoog (Nationalpark Partner)

Hauptstraße 28
26465 Langeoog
04972 / 693-0
info@langeoog.de
www.langeoog.de



Kiebitzregenpfeifer

Nationalpark-Ranger Jochen Runar

Vogelwärterhaus
26465 Langeoog
0172 / 2524912
jochen.runar@nlpvw.niedersachsen.de

Hotel Bethanien (Nationalpark-Partner)

Barkhausenstraße 31-33
26465 Langeoog
04972 / 691-0
langeoog@diakonie-bethanien.de
www.langeoog-bethanien.de

Nationalpark-Wattführer Uwe Garrels

u.garrels@web.de

Kajüte – Das Urlaubszuhause für Alle (Nationalpark-Partner)

Strandjepad 6
26465 Langeoog
04972 / 682 53-0
info@kajuete-langeoog.de
www.kajuete-langeoog.de



Kiebitzregenpfeifer



WK9

Dieses Druckerzeugnis wurde mit dem Blauen Engel ausgezeichnet

www.blauer-engel.de/uz195

klimaneutral gedruckt auf
100% Recyclingpapier

Titelfoto (Kiebitzregenpfeifer): Andreas Hoppe

„Die Zugvogeltage im Nationalpark Niedersächsisches Wattenmeer sind ein erfolgreiches Beispiel für nachhaltigen Tourismus im Weltnaturerbe Wattenmeer: Sie stehen sowohl für den Schutz der Zugvögel im Wattenmeer und auf dem Zugweg zwischen Arktis und Afrika als auch für die Begeisterung der Menschen, sie zu erleben und sich für ihren Schutz einzusetzen.“

Prof. Dr. Klaus Töpfer

Schirmherr der Zugvogeltage im Nationalpark Niedersächsisches Wattenmeer. Ehemaliger Exekutivdirektor des Umweltprogramms der Vereinten Nationen (UNEP)



Foto: Schulzendorff



unesco

Wattenmeer
Welterbe seit 2009/2014

